

Báo cáo phân tích kỹ thuật

# Tổng CTCP Công trình Viettel – CTR (HSX)

08.11.2024

Trung tâm phân tích

Mở tài khoản



Tải ứng dụng



# BÁO CÁO PHÂN TÍCH KỸ THUẬT – CỔ PHIẾU: CTR (HSX)

## Luận điểm đầu tư:

- Cổ phiếu sau nhịp điều chỉnh mạnh từ tháng 06/2024 đến tháng 08/2024 đã có nhịp tăng khoảng 14.30% tính đến ngày 8/11. Thời gian gần đây, các phiên giao dịch ghi nhận thanh khoản quay trở lại và cao hơn nhiều so với ngưỡng trung bình của 20 phiên gần nhất. Điều này khiến chúng tôi kỳ vọng vào xu thế tăng của cổ phiếu CTR sẽ được tiếp tục trong thời gian tới.
- Xét về biến động của các chỉ báo, chỉ báo RSI hiện đang hướng lên gần ngưỡng 70 (ngưỡng quá mua) do nhịp tăng nhanh vừa qua. Tuy nhiên các cây nến có râu dài phía trên cho thấy nhà đầu tư vẫn lựa chọn chốt lời tạo nên lực bán mỗi khi cổ phiếu tăng điểm. Chỉ báo MACD có dấu hiệu tích cực hơn khi đang hồi phục lên vùng giá trị dương với chỉ báo histogram, thêm vào đó 2 đường MACD đang có dấu hiệu giao cắt nhau và hướng lên ngưỡng giá trị dương mở ra cơ hội đầu tư cho cổ phiếu CTR. Cuối cùng, cây nến ngày 8/11 đã chính thức chinh phục các đường EMA tạo nên một nền hỗ trợ tốt ở vùng giá 128,000
- NĐT có thể cân nhắc giao dịch cổ phiếu CTR khi: (1) Chờ mua ở vùng giá 128,000 (2) mua ngày quanh ngưỡng 114,000. Với tỷ lệ Risk rating ở mức 5.61, kịch bản đầu tư cổ phiếu CTR được đề xuất cụ thể như sau.

ĐVT: VND

Giá mua	Hỗ trợ 1	Hỗ trợ 2	Kháng cự 1	Kháng cự 2	Cắt lỗ	Chốt lời
(1) 114,000	110,000	124,000	120,000	140,000	105,000	156,000
(2) 128,000						

Nguồn: Fiinpro

VỊ THẾ KHUYẾN NGHỊ	MUA
Giá đóng cửa ngày 07/11	128,100 VND/CP
Giá mục tiêu	156,000 VND/CP
Tỷ suất lợi nhuận kỳ vọng	21.66%
Trading time	3 – 6 tháng

## CHỈ BÁO KỸ THUẬT

MACD	Tích cực
EMA	Tích cực
RSI	Tích cực

GIAO DỊCH	% 1M	% 3M	GTGD TB 10 phiên (tỷ đồng)	Xu hướng giá	Điểm kỹ thuật
VNINDEX	-0.80%	+3.61%	14,231	Tích lũy - Tăng	3
CTR	0.08%	+9.92%	69.28	Tích lũy - Tăng	4

(\*) Đánh giá các chỉ số hoặc mã bằng điểm kỹ thuật từ -7 đến +7 điểm theo hệ thống đánh giá kỹ thuật từ TPBS.

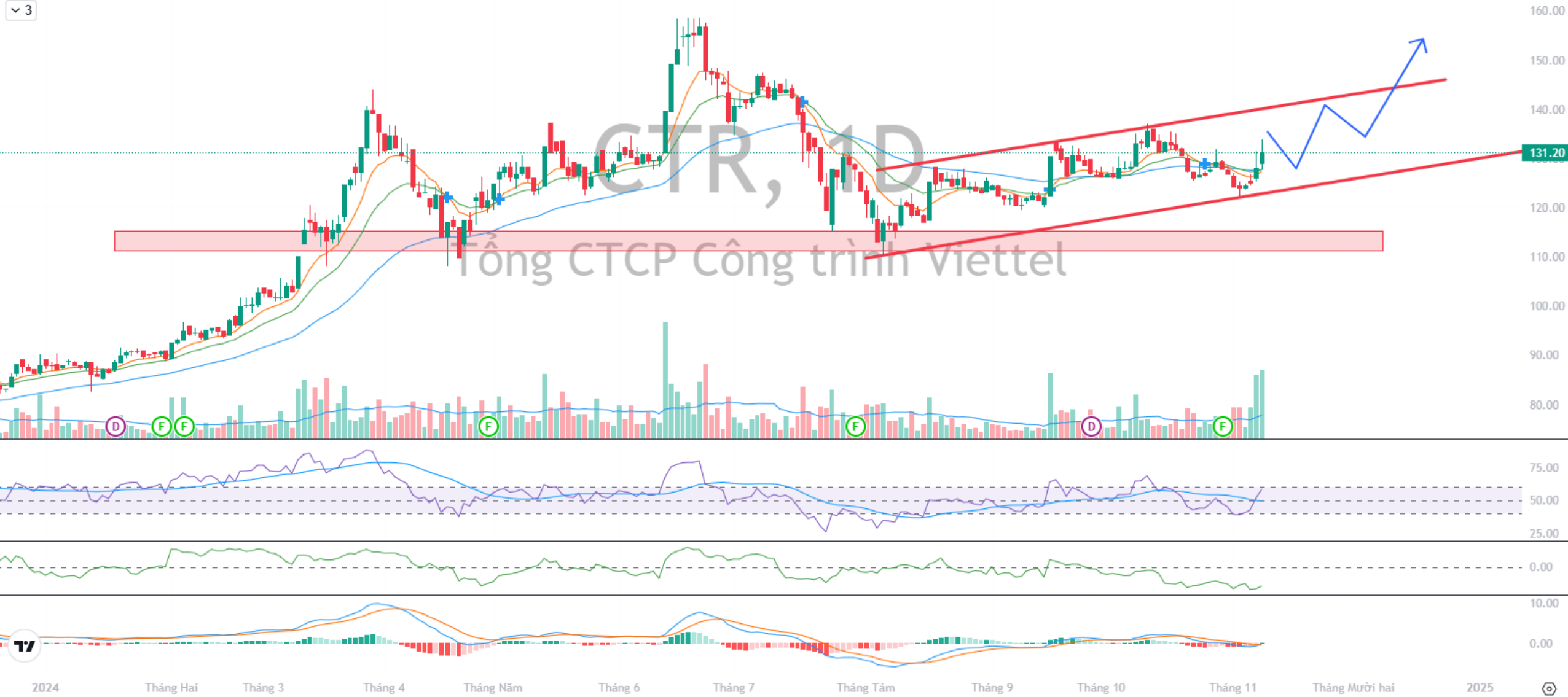
Các mức điểm: TIÊU CỰC (-7 đến -4 điểm), TRUNG TÍNH (-3 đến +3 điểm), & TÍCH CỰC (+4 đến +7 điểm).

(\*\*): 1 điểm rủi ro tương ứng với 2.17 điểm lợi nhuận

# BÁO CÁO PHÂN TÍCH KỸ THUẬT – CỔ PHIẾU: CTR (HSX)

Tổng CTCP Công trình Viettel · 1D · HSX ● O129.00 H133.80 L127.60 C131.20 +3.10 (+2.42%)

▼ 3



## TUYÊN BỐ TRÁCH NHIỆM

Các thông tin, tuyên bố, dự đoán trong bản báo cáo này, bao gồm cả các nhận định cá nhân, là dựa trên các nguồn thông tin tin cậy, tuy nhiên TPS không đảm bảo sự chính xác và đầy đủ của các nguồn thông tin này. Các nhận định trong bản báo cáo này được đưa ra dựa trên cơ sở phân tích chi tiết và cẩn thận, theo đánh giá chủ quan của chúng tôi, là hợp lý trong thời điểm đưa ra báo cáo.

Các nhận định trong báo cáo này có thể thay đổi bất kì lúc nào mà không báo trước. Báo cáo này không nên được diễn giải như một đề nghị mua hay bán bất cứ một cổ phiếu nào. Báo cáo này không phải là báo cáo phục vụ cho nghiệp vụ tư vấn đầu tư chứng khoán theo quy định pháp luật. TPS và các công ty con; cũng như giám đốc, nhân viên của TPS và các công ty con có thể có lợi ích trong các công ty được đề cập tới trong báo cáo này.

TPS có thể đã, đang và sẽ tiếp tục cung cấp dịch vụ cho các công ty được đề cập tới trong báo cáo này. TPS sẽ không chịu trách nhiệm đối với tất cả hay bất kỳ thiệt hại nào hay sự kiện bị coi là thiệt hại đối với việc sử dụng toàn bộ hay bất kỳ thông tin hoặc ý kiến nào của báo cáo này. TPS nghiêm cấm việc sử dụng, và mọi sự in ấn, sao chép hay xuất bản toàn bộ hay từng phần bản Báo cáo này vì bất kỳ mục đích gì mà không có sự chấp thuận của TPS

### Analyst

Lê Hồng Hải

028 7301 3839 (Ext 862)

hailh@tpbs.com.vn

### Head of Research


Ngô Thị Lệ Thanh

028 7301 3839 (Ext 121)

thanhnt@tpbs.com.vn

## LIÊN HỆ

### TRUNG TÂM PHÂN TÍCH - CÔNG TY CỔ PHẦN CHỨNG KHOÁN TIÊN PHONG (TPS)

 028 7301 3839

 tt.pt@tpbs.com.vn

 <https://www.tpbs.com.vn/>